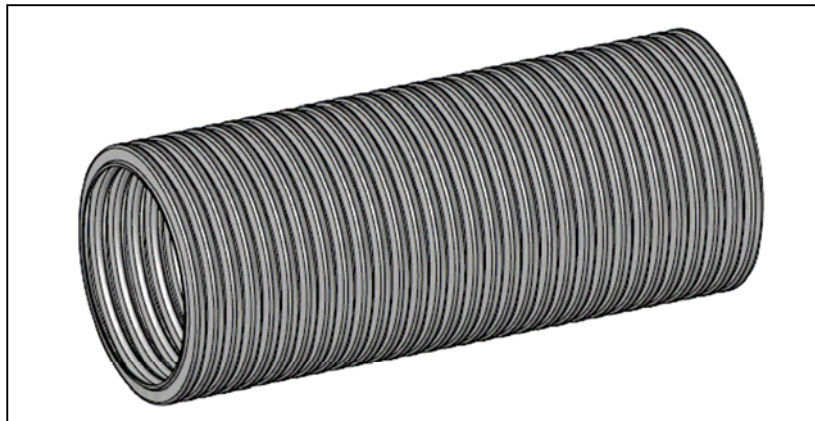
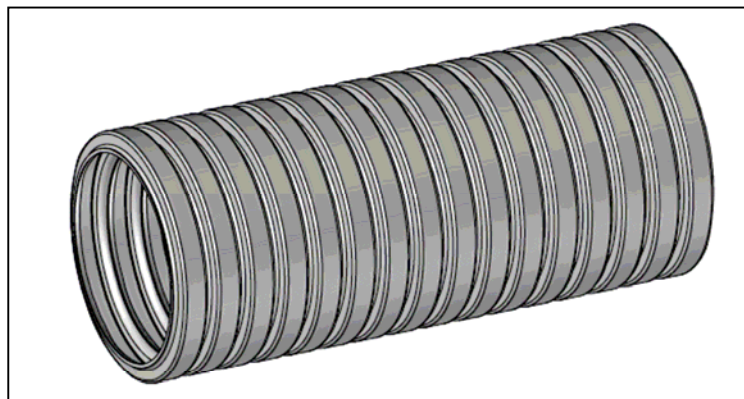


**Wellrohre NW36 Conduits NW36**

<b>Artikelnr.</b> <i>Article no.</i>	<b>Wellrohr-Profil</b> <i>Conduit-Profile</i>	<b>Material</b> <i>Material</i>	<b>Qualität</b> <i>Quality</i>
PURRB-36F	F	Polyurethan <i>Polyurethane</i>	Extrem flexibel <i>extremely flexible</i>
PURRB-36G	G	Polyurethan <i>Polyurethane</i>	Extrem flexibel <i>extremely flexible</i>
PARAB-36G	G	Polyamid 12 <i>Polyamide 12</i>	Flexibel <i>flexible</i>
PARRB-36G	G	Polyamid 12 <i>Polyamide 12</i>	Weniger flexibel <i>less flexible</i>
LPRRB-36G	G	Polyamid 12 leitfähig <i>Polyamide 12 conductible</i>	Weniger flexibel <i>less flexible</i>



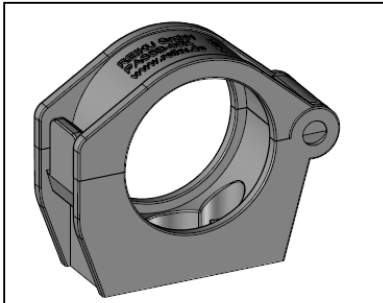
**Wellrohr NW36F Conduit NW36F**



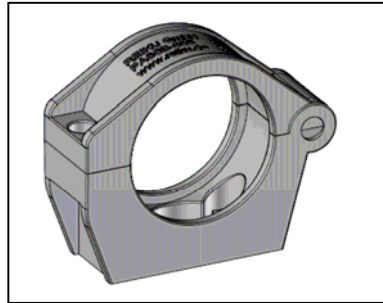
**Wellrohr NW36G Conduit NW36G**

## Systemzubehör NW36 *System Accessories NW36*

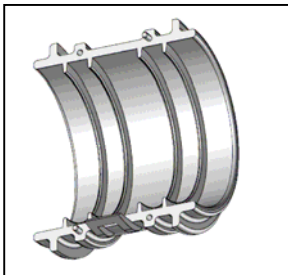
### 1a. Spannschellen NW36 mit Kombimittelbacke und Federhalter *1a. Gripping Clamp NW36 with Combi-Middle Jaw and Spring Holder*



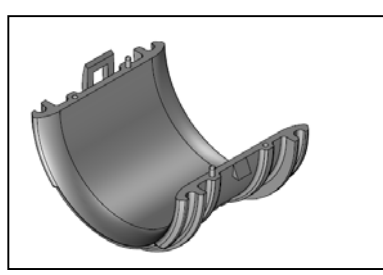
Spannschelle NW36:  
*Gripping Clamp NW36:*  
**PASSB-36K**



Spannschelle NW36:  
*Gripping Clamp NW36:*  
**PASSB-36S**



Hälfte der Kombimittelbacke  
*Half of Combi-Middle Jaw*  
NW36: **PAKMB-36/36**

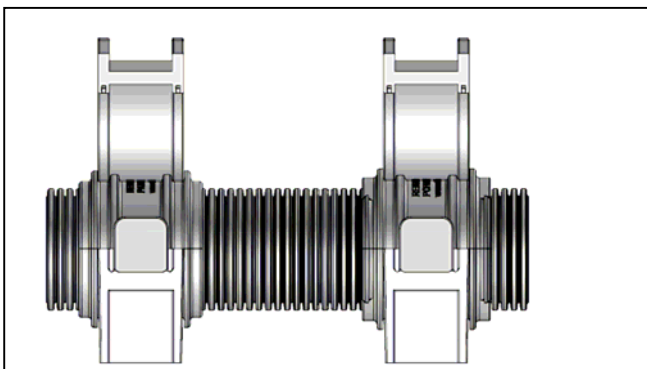


Hälfte des Federhalters  
*Half of Spring Holder*  
NW36: **POFHB-36/36**

Die 36er Spannschellen sind mit Kunststoffverschluss (PASSB-36K) oder Schraubverschluss (PASSB-36S) erhältlich. Die Kombimittelbacke PAKMB-36/36 fixiert das Wellrohr in der Spannschelle. Der Federhalter POFHB-36/36 kann bis zu zwei Druckfedern aufnehmen oder einfach ohne die Verwendung von Federn als Gleitbacke eingesetzt werden.

*Gripping Clamps in NW36 are available with plastic closure (PASSB-36K) or with screw closure (PASSB-36S). PAKMB-36/36 holds the conduit in the Gripping Clamp. Spring Holder POFHB-36/36 can take up to two springs or it can be used without springs as a Sliding Jaw.*

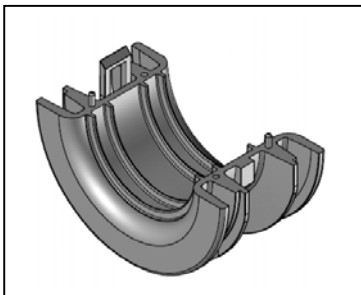
### Montagebeispiel *Example of Assembly*



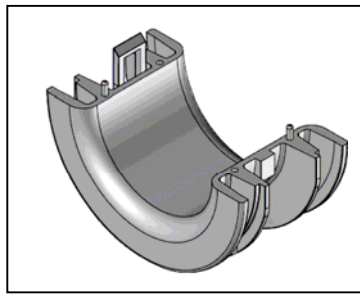
### 1b. Spannschelle NW52 mit Mittel- und Gleitbacke 1b. Gripping Clamp NW52 with Middle and Sliding Jaw

Während die unter Punkt 1a beschriebenen Spannschellen NW36 ihren Vorteil dort haben, wo reduzierte Einbaumaße von Bedeutung sind, bieten die 52er Spannschellen und ihr Zubehör mehr Bewegungsfreiheit für das Wellrohr.

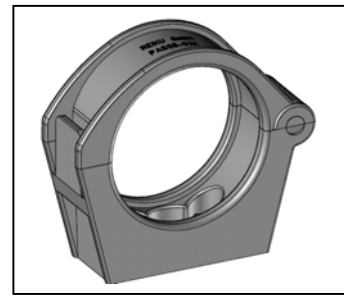
*Gripping Clamps described under point 1a have an advantage where small dimensions are required. Contrary, if free moving space is needed use Gripping Clamps NW52 with it's accessories.*



Hälfte der Mittelbacke  
*Half of Middle Jaw*  
NW36: **PAMBB-36F/G**



Hälfte der Gleitbacke  
*Half of Sliding Jaw*  
NW36: **PAGLB-36**

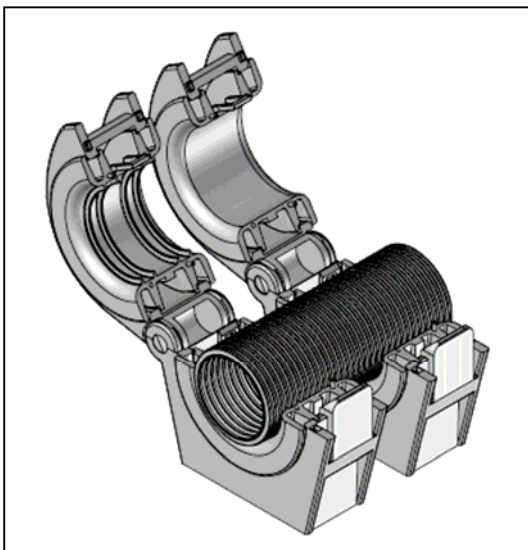


Spannschelle NW52:  
*Gripping Clamp NW52:*  
**PASSB-52K**

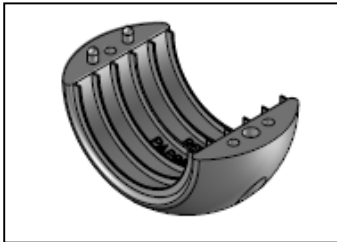
Die zweiteiligen Backen werden um das Wellrohr herum montiert und in die Spannschelle eingelegt (siehe untere Zeichnung). Bei der Gleitbacke kann nach Bedarf die Version aus der Nennweite 48 (PAGLB-48) verwendet werden, um mehr Spiel zwischen Wellrohr und Gleitbacke zu erhalten. Die Spannschelle gibt es in der Ausführung mit Kunststoffverschluss, siehe obere Abbildung oder mit Metallverschluss.

*The two-parts jaws are assembled around the conduit and then inserted into the Gripping Clamp (see drawing below). To increase the clearance between conduit and Sliding Jaw use PAGLB-48. The Gripping Clamp is available with plastic closure (see picture above) or with metal closure.*

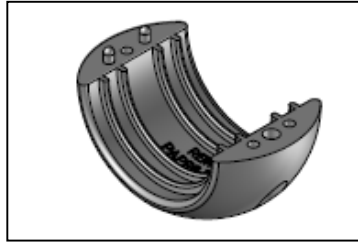
### Montagebeispiel *Example of Assembly*



## 2. Protektoren *Protectors*



Hälfte des Protectors  
*Half of Protector*  
 NW36: **PAPRB-36F**



Hälfte des Protectors  
*Half of Protector*  
 NW36: **PAPRB-36G**

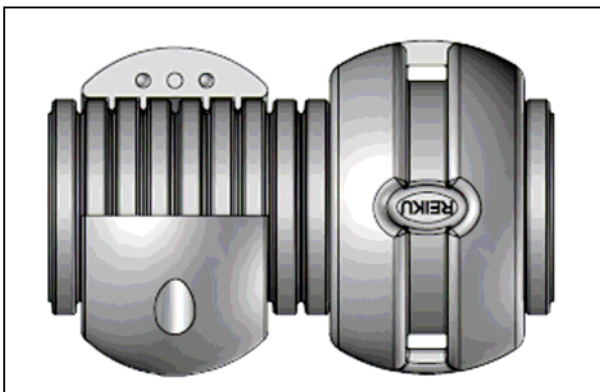


Hälfte des Protectors  
*Half of Protector*  
 NW36: **PAPKB-36F/G**

Protektoren als Stoß- und Abriebsschutz. PAPRB-36F und PAPRB-36G sind abhängig vom Wellrohrprofil. Verschließbar sind sie mittels Schrauben. PAPKB-36F/G ist für Fein- und Grob-Profil geeignet und wird mittels eines Kabelbinders verschlossen.

*Protectors provide shock and abrasion protection. PAPRB-36F and PAPRB-36G depend on conduit-profile. Screws close them. PAPKB-36F/G can be used with fine- and coarse-profile and is fastened by a cable tie.*

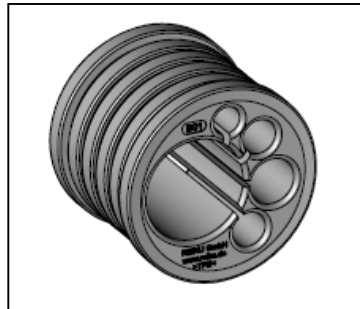
## Montagebeispiel *Example of Assembly*



### 3. Kabelsterne *Cable Stars*



**TKKSB36BLIND**

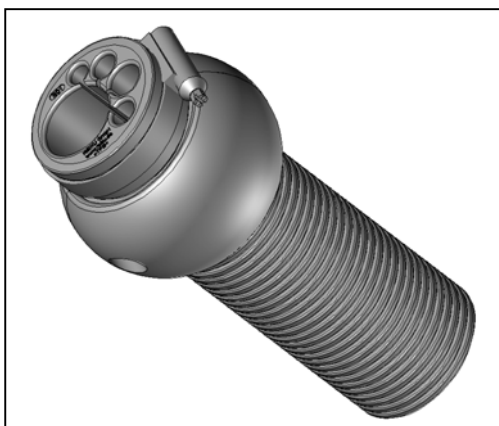
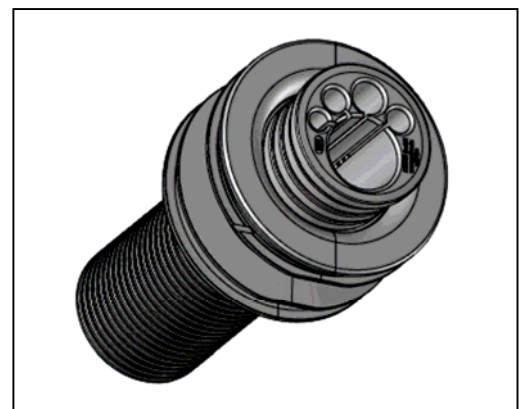
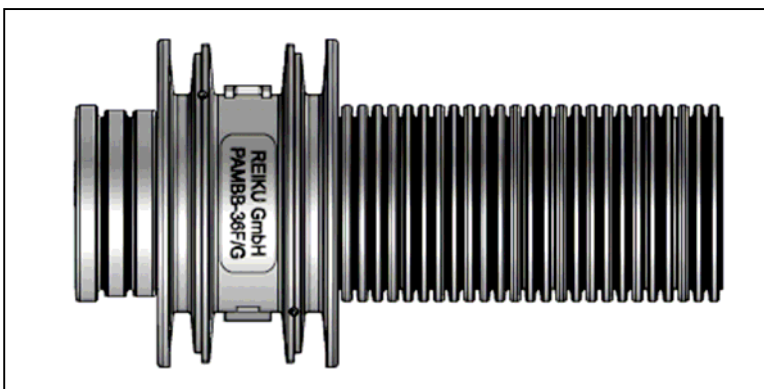


Bohrbild Beispiel  
 Hole pattern example

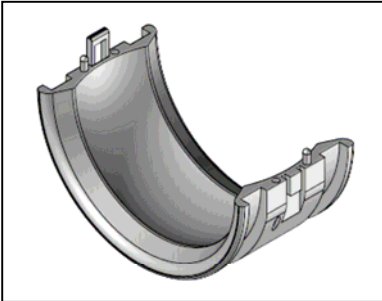
Kabelsterne sind „BLIND“ oder mit unterschiedlichen Bohrbildern erhältlich. Sie dichten die Schlauchpakete ab und verhindern Verunreinigungen. Zur Steigerung der Klemmwirkung eine Schlauchschelle verwenden. Mithilfe der Mittelbacke PAMBB-36F/G, der Kombimittelbacke PAKMB-36/36 oder eines Protectors werden sie mit dem Wellrohr verbunden.

*Cable Stars are available as “BLIND” version or with different borings. They tighten cable dress packs and prevent dirt from entering inside. Pipe clamps increase the clamping. They are connected to the conduit through Middle Jaw PAMBB-36F/G, Combi-Middle Jaw PAKMB-36/36 or Protector.*

### Montagebeispiel *Example of Assembly*



#### 4. Kugelgelenkbacke *Jaw for Ball Joint*

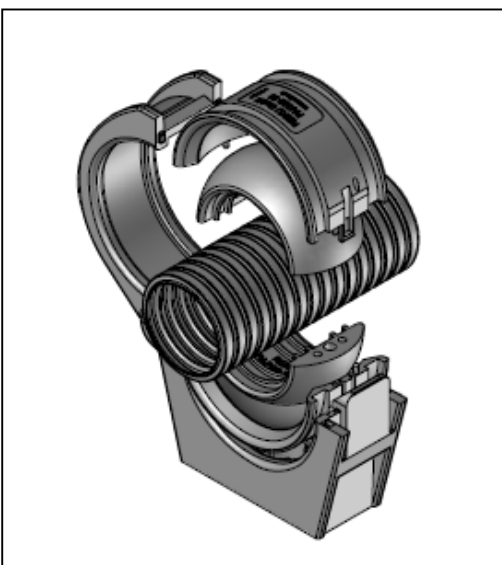


Hälfte der Kugelgelenkbacke  
*Half of Jaw for Ball Joint*  
NW36: **PAKGB-36**

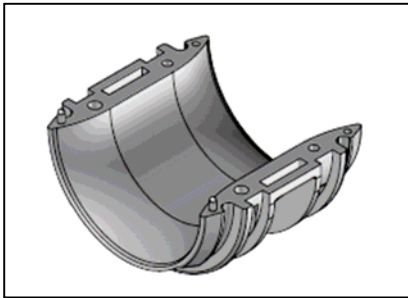
Ein Kugelgelenk in der NW36 besteht aus der Kugelgelenkbacke PAKGB-36, einer 52er Spannschelle, wie PASSB-52K und einem Protektor PAPRB-36F bzw. PAPRB-36G je nach Wellrohrprofil.

*Ball Joint in NW36 consists of a Jaw for Ball Joint PAKGB-36, a Gripping Clamp in NW52 like PASSB-52K and a Protector PAPRB-36F or PAPRB-36G depending on conduit-profile.*

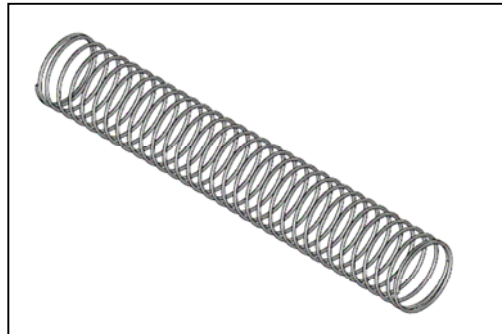
#### Montagebeispiel *Example of Assembly*



## 5. Federhalter *Spring Holder*



Hälfte des Federhalters  
*Half of Spring Holder*  
 NW36: **POFHB-36**



Zylindrische Feder NW36  
*Cylindrical Spring NW36*

Die Feder wird direkt mit dem Federhalter POFHB-36 verbunden durch welches das Wellrohr hindurchgleitet. Der Federhalter wird in die 52er Spannschelle, z.B. PASSB-52K eingelegt. Als Anschlag für die Feder wird ein Protektor, wie PAPRB-36F oder PAPRB-36G verwendet. Weitere Informationen zu Federn erhalten Sie im Datenblatt „Feder-Spring“.

*The spring is connected directly to Spring Holder POFHB-36 allowing the conduit to slide. The Spring Holder is inserted into Gripping Clamp NW52, for example PASSB-52K. Protectors NW36 like PAPRB-36F or PAPRB-36G can be used as a spring stop. For more information concerning springs take a look at data sheet “Feder-Spring”.*

## Montagebeispiel *Example of Assembly*

