



Spannschellen Gripping Clamps

Spannschellen zur Aufnahme von Wellrohr mittels Einlegebacken. Die Backen sind je nach Funktion zu wählen. Mittelbacken und Kombibacken zur Fixierung des Wellrohres bzw. zur Kombination zweier Wellrohrqualitäten oder eines Wellrohres und eines Kabelsternes. Gleitbacken zur losen Führung des Wellrohres.

Die Spannschellen sind je nach Nennweite mit Metall-, Kunststoff- oder Schraubverschluss zu verschließen. Endet die Artikelnummer mit „K“, so hat die Spannschelle einen Kunststoffverschluss, endet sie mit „S“ hat sie einen Schraubverschluss und endet sie dagegen mit „M“ so wird sie mittels eines Metallverschlusses verschlossen. Als Standard wird ein verzinkter Stahlverschluss verwendet. Auf Anfrage sind Verschlüsse aus rostfreiem Edelstahl erhältlich.

Eine Verbindung der Spannschellen mit Ihren Systemen ist durch Verschraubung möglich.

Gripping Clamps are applied to retain conduit via Jaws. The Jaws have to be selected acc. to there function. Middle and Combi Jaws are used to fix a conduit or to combine two different kinds of conduit qualities as well as for combination of one conduit with one cable star. Sliding Jaws are used to lead a conduit loosely.

Acc. to the nominal width the Gripping Clamps are closed by metal, screw or plastic closure. Is the article-no. ending with "K" the Gripping Clamp is closed by a plastic closure. Otherwise, does it end with "S" a screw closes it. Is the article-no. ending with "M" it is closed by metal closure. The standard version has a closure made of zinc-plated steel. Closures fabricated of stainless steel are available on request.

Screws give a connection between Gripping Clamp and your systems.

Varianten:

- Nennweite 17: **PASSB-17K**
- Nennweite 29: **PASSB-29K**
- Nennweite 36: **PASSB-36K; PASSB-36S**
- Nennweite 52: **PASSB-52K; PASSB-52M**
- Nennweite 70: **PASSB-70K; PASSB-70M**
PASSB-70SE
- Nennweite 90: **POSSB-90K; POSSB-90M**

Versions:

- Nominal Width 17: **PASSB-17K**
- Nominal Width 29: **PASSB-29K**
- Nominal Width 36: **PASSB-36K; PASSB-36S**
- Nominal Width 52: **PASSB-52K; PASSB-52M**
- Nominal Width 70: **PASSB-70K; PASSB-70M**
PASSB-70SE
- Nominal Width 90: **POSSB-90K; POSSB-90M**

Spannschellen von NW29 bis NW70 sind aus einem hochwertigen Polyamid 6 gefertigt, welches selbstverlöschend und gleichzeitig halogen-, phosphor- und cadmiumfrei ist. Die Spannschellen der NW90 sind aus Polyoxymethylen (POM). Sie sind ebenfalls selbstverlöschend, halogen-, phosphor- und cadmiumfrei.

Gripping Clamps between NW29 and NW70 are manufactured from high-grade Polyamide 6, which is self-extinguishing and free of halogen, phosphor and cadmium. Gripping Clamps in NW90 are made of Polyoxymethylene (POM), which is self-extinguishing and free of halogen, phosphor- and cadmium- free.

Zur Anwendung kommen Spannschellen dort, wo Wellrohre gehalten werden müssen. Vorwiegend in der Automatisierungstechnik.

Gripping Clamps are applied where conduits need to be held. They are mainly used in automation.

Temperaturbereich : -40°C...+105°C
Kurzzeitig : +150°C

Temperature range : -40°C...+105°C
Short-term : +150°C

Systemzubehör : REIKU-Wellrohre, Backen
F-, G- Profile

System accessories : REIKU-Tubings, Jaws
F-, G- Profile

Farbe : schwarz

Colour : black

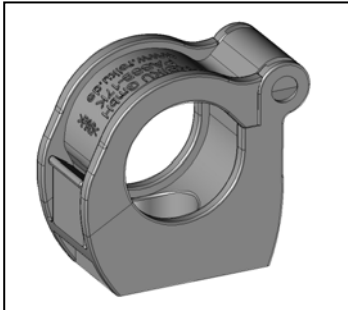
REIKU GmbH D-51674 Wiehl-Bomig

Tel.: +49(0)2261-7001-0
Fax: +49(0)2261-7001-24

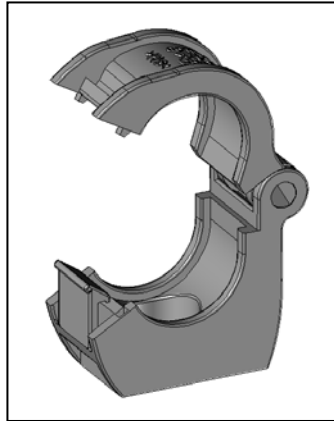
E-Mail: sales@reiku.de
Home page: www.reiku.net

Vorstellung der Spannschellen in den jeweiligen Nennweiten
Introduction of Gripping Clamps corresponding to nominal width

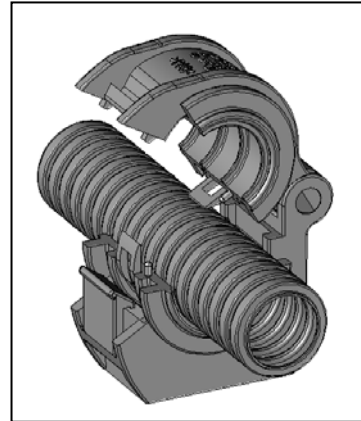
Nennweite 17 Nominal Width 17



PASSB-17K
Geschlossen, *closed*



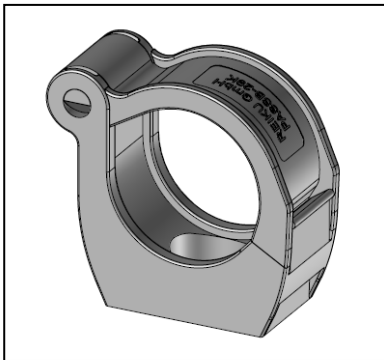
PASSB-17K
Offen, *open*



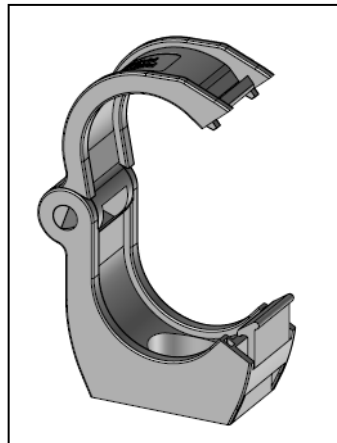
Beispiel
Sample

In der Nennweite 17 gibt es nur die Variante mit Kunststoffverschluss PASSB-17K. Die Einlegebacke für diese Spannschelle ist für die Nennweite 17.
Only the version with plastic closure is available in nominal width 17, PASSB-17K. The Jaw to insert into this Gripping Clamp is designed for nominal width 17.

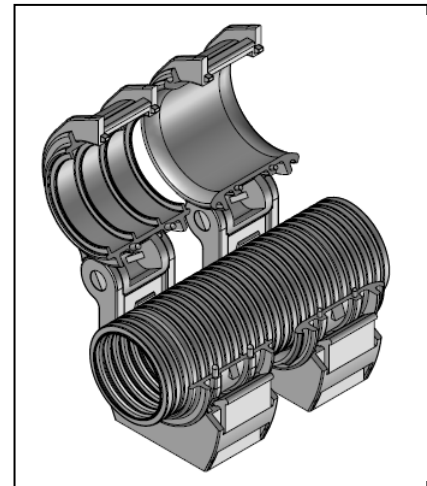
Nennweite 29 Nominal Width 29



PASSB-29K
Geschlossen, *closed*



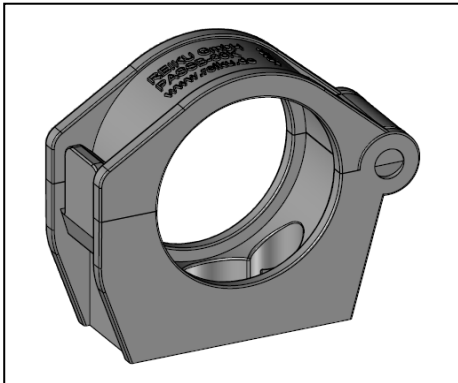
PASSB-29K
Offen, *open*



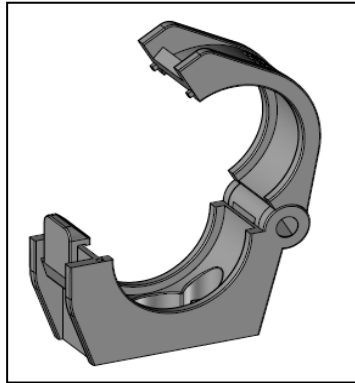
Beispiel
Sample

In der Nennweite 29 gibt es nur die Variante mit Kunststoffverschluss PASSB-29K. Die Einlegebacken für diese Spannschelle sind für die Nennweiten 23 und 29.
Only the version with plastic closure is available in nominal width 29, PASSB-29K. The Jaws to insert into this Gripping Clamp are designed for nominal widths 23 and 29.

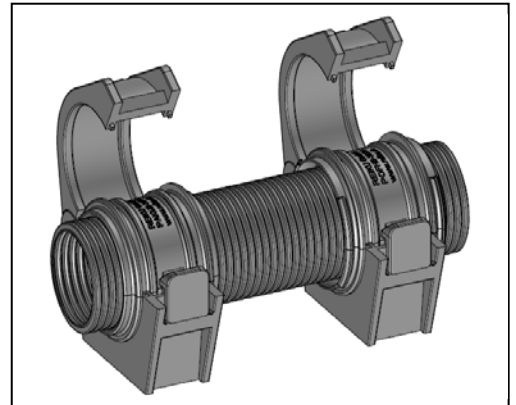
Nennweite 36 *Nominal Width 36*



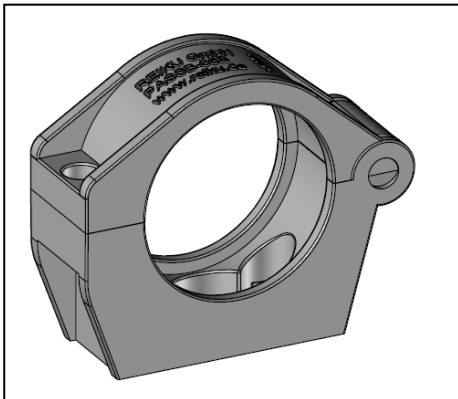
PASSB-36K
Geschlossen, *closed*



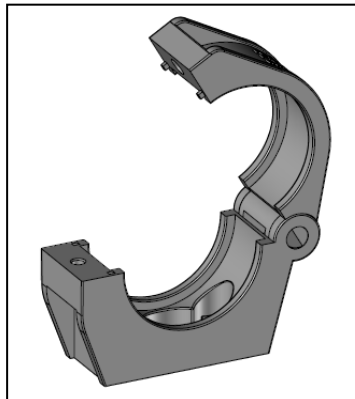
PASSB-36K
Offen, *open*



Beispiel
Sample



PASSB-36S
Geschlossen, *closed*

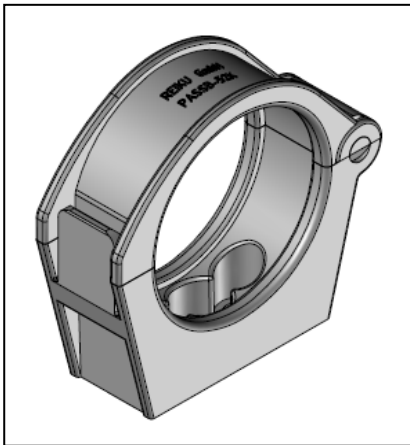


PASSB-36S
Offen, *open*

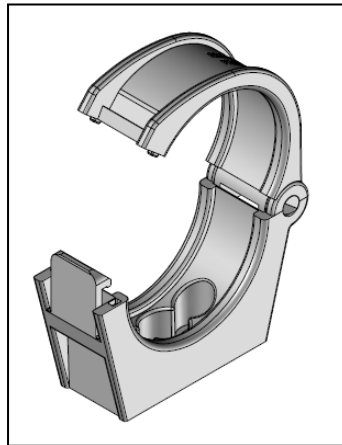
In der Nennweite 36 gibt es zwei Varianten. Mit Kunststoffverschluss PASSB-36K und mit Schraubverschluss PASSB-36S. Die Einlegebacken und Zubehör für diese Spannschelle sind für die Nennweiten 29, 36 und 42.

Two versions are available in nominal width 36. With plastic closure PASSB-36K and with screw closure PASSB-36S. The Jaws and accessories to insert into this Gripping Clamp are designed for nominal widths 29, 36 and 42.

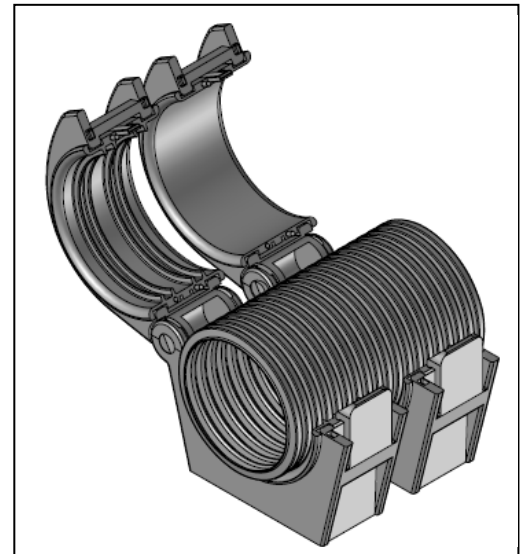
Nennweite 52 Nominal Width 52



PASSB-52K
Geschlossen, *closed*



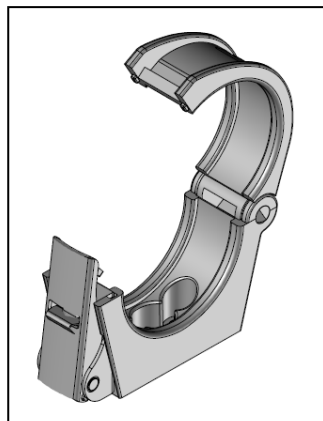
PASSB-52K
Offen, *open*



Beispiel
Sample



PASSB-52M
Geschlossen, *closed*

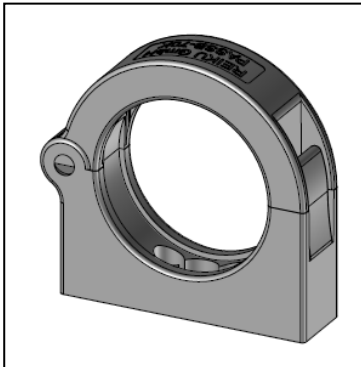


PASSB-52M
Offen, *open*

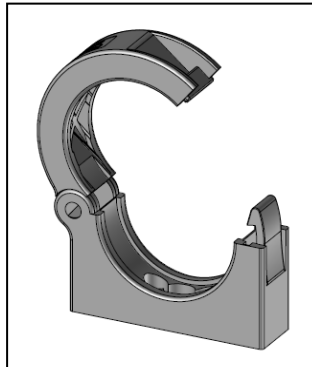
In der Nennweite 52 gibt es zwei Varianten. Mit Kunststoffverschluss PASSB-52K und mit Metallverschluss PASSB-52M. Die Einlegebacken für diese Spannschelle sind für die Nennweiten 36, 42, 48 und 52.

Two versions are available in nominal width 52. With plastic closure PASSB-52K and with metal closure PASSB-52M. The Jaws to insert in this Gripping Clamp are designed for nominal widths 36, 42, 48 and 52.

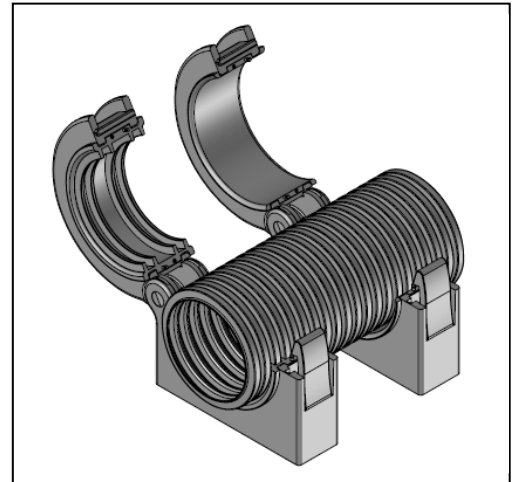
Nennweite 70 Nominal Width 70



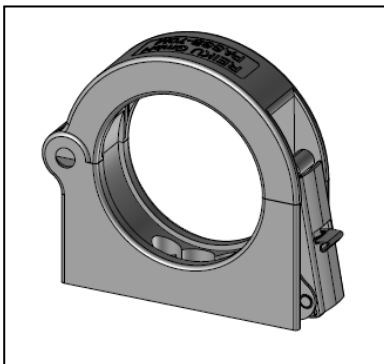
PASSB-70K
Geschlossen, *closed*



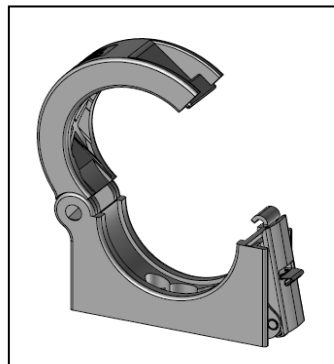
PASSB-70K
Offen, *open*



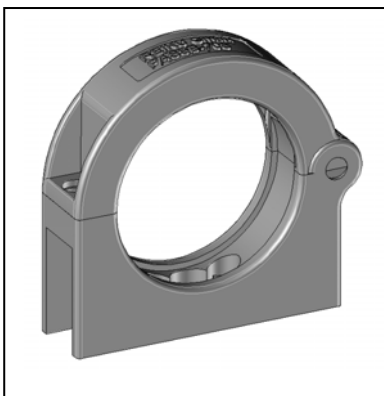
Beispiel
Sample



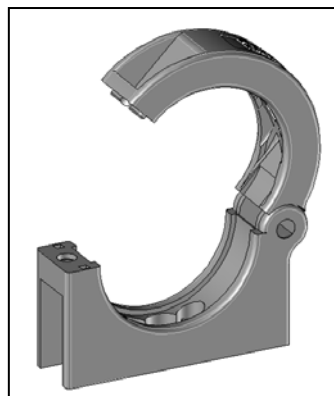
PASSB-70M
Geschlossen, *closed*



PASSB-70M
Offen, *open*



PASSB-70SE
Geschlossen, *closed*



PASSB-70SE
Offen, *open*

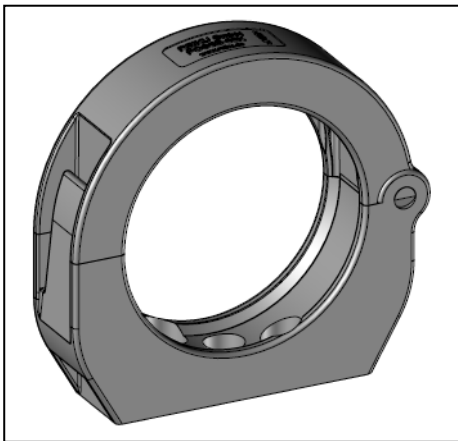


Spannschellen Gripping Clamps

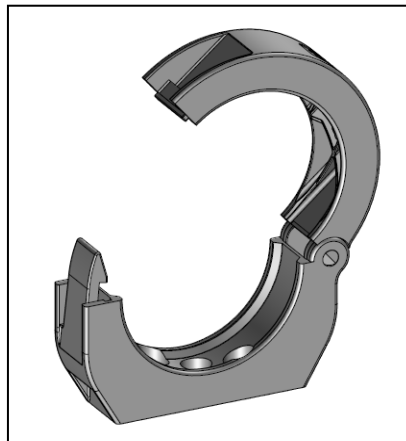
In der Nennweite 70 gibt es drei Varianten. Mit Kunststoffverschluss PASSB-70K, mit Metallverschluss PASSB-70M und mit Schraubverschluss aus Edelstahl PASSB-70SE. Die Einlegebacken für diese Spannschellen sind für die Nennweite 70.

Three versions are available in nominal width 70. With plastic closure PASSB-70K, with metal closure PASSB-70M and with screw-closure made of stainless steel PASSB-70SE. The Jaws to insert in these Gripping Clamps are designed for nominal width 70.

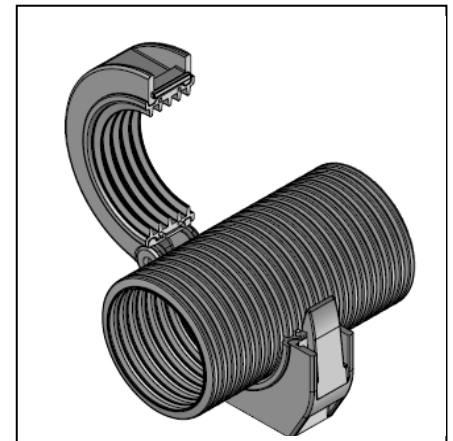
Nennweite 90 Nominal Width 90



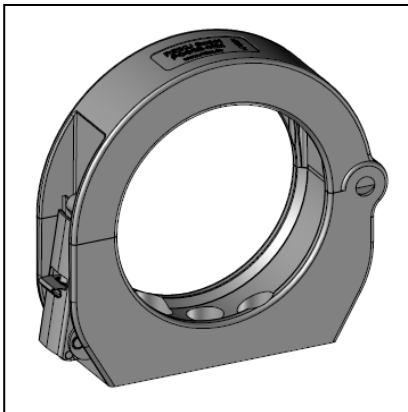
POSSB-90K
Geschlossen, *closed*



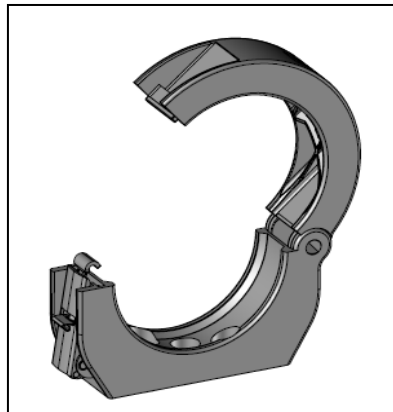
POSSB-90K
Offen, *open*



Beispiel
Sample



POSSB-90M
Geschlossen, *closed*



POSSB-90M
Offen, *open*

In der Nennweite 90 gibt es zwei Varianten. Mit Kunststoffverschluss POSSB-90K und mit Metallverschluss POSSB-90M. Die Einlegebacken für diese Spannschelle sind für die Nennweite 90.

Two versions are available in nominal width 90. With plastic closure POSSB-90K and with metal closure POSSB-90M. The Jaws to insert in this Gripping Clamp are designed for nominal width 90.

REIKU GmbH D-51674 Wiehl-Bomig

Tel.: +49(0)2261-7001-0
Fax: +49(0)2261-7001-24

E-Mail: sales@reiku.de
Home page: www.reiku.net



Spannschellen Gripping Clamps

Zugbelastungen der Spannschellen

Nachfolgend aufgeführte Tabelle zeigt die Zugbelastung der Spannschellen bis zum Öffnen des Verschlusses. Die Angaben wurden durch einen Zugversuch an der Fachhochschule Köln, Campus Gummersbach ermittelt. Dennoch ist es möglich, dass die Spannschellen bei geringeren Belastungen deformiert werden, so dass die Funktion nicht mehr gewährleistet ist.

Tensile strength of Gripping Clamps

The following table shows the tensile strength of Gripping Clamps until closure tensioning. The values were determined via tensile test by University of Applied Science Cologne, Campus Gummersbach. In spite of that, it is possible that the Gripping Clamps are deformed by less strain. Then the function is not given anymore.

Spannschelle Gripping Clamp	Zugbeanspruchung in kg Tensile Strength in kg
PASSB-29K	60
PASSB-52K	90
PASSB-52M	230
PASSB-70K	55
PASSB-70M	520
POSSB-90K	-
POSSB-90M	-

Eigenschaften	Properties	Einheit Unit	Wert Value	Prüfmethode Test
Mechanische Eigenschaften Zug-E-Modul Reißfestigkeit Kerbschlagfestigkeit	Mechanical Properties Stress-E-module Tensile strength Notched bar impact test	N/mm ² N/mm ² KJ/m ²	1500 ... 2800 50 ... 85 6 ... 24	ISO 527 ISO 527 ISO 179/1eA
Thermische Eigenschaften Temperaturbereich Kurzzeitig	Thermal Properties Temperature range Short-term	°C °C	-40 ...+105 +150	
Brandeigenschaften Halogen- und phosphorfrei Flammklasse Glühdrahtprüfung Sauerstoffindex (LOI)	Flame Properties Free of halogen and phosphor Flame class Light emitting filament check Oxygen index (LOI)	- - °C %	Ja / Yes V2 960 >24	DIN 53474 UL94 EN 60695-2-10 ASTM D 2863
Chemische Eigenschaften Alkohol, Fette, Mineralöle, Dieselkraftstoffe, Benzin, Glykole, schwache Basen und Säuren	Chemical Properties Alcohol, grease, mineral oil, diesel oil, benzine, weather, Glycols, weak bases and acids		Sehr gut Very good	

RoHS konform gemäß Richtlinie 2002/95/WG. *RoHS conform acc. to Directive 2002/95/WG.*

Alle Angaben wurden nach bestem Wissen und Gewissen gemacht. REIKU übernimmt keinerlei Verantwortung für unsachgemäß angewendete Produkte und evtl. daraus entstehende Folgeschäden. Die Eignung des Produktes für eine spezifische Anwendung muss von dem Benutzer des Produktes selbst überprüft werden.
All technical information is without warranty. This information serves as a guideline only and is accurate to the best of our knowledge. REIKU accepts no responsibility of improper use of a particular product and the occurring damage. Suitability of product for special application must be checked and tested by the user him/herself.

REIKU GmbH D-51674 Wiehl-Bomig

**Tel.: +49(0)2261-7001-0
Fax: +49(0)2261-7001-24**

**E-Mail: sales@reiku.de
Home page: www.reiku.net**