



# Verstärkter 90°-Bogenwinkel, Kunststoffaußengewinde Reinforced 90° arched elbow, male plastic thread



Verstärkter 90°-Bogenwinkel mit integrierter Manschettendichtung und Kunststoffaußengewinde, innen isoliert, IP67 rrohrseitig. Artikel-Serie: **VPBRB/G**  
Wahlweise, zusätzlich mit gewindeseitiger Flachdichtung erhältlich. Artikel-Serie: **VPBVB/G**

VPBRB/G-Verschraubungen in **beiden** Ausführungen, sind aus einem hochwertigen Polyamid 6 gefertigt, welches selbstverlöschend und gleichzeitig halogen-, phosphor- und cadmiumfrei ist.

Die verstärkten Anschlussarmaturen haben einen schlagfesten Körper. Die Verbindung mit unseren Wellrohren, sei es Fein-, Grob- oder Mittelprofil ist ohne die zu Hilfenahme von Werkzeug möglich. Auch das Lösen des Wellrohrs von der Verschraubung bedarf keinerlei Hilfsmittel.

Durch die Manschettendichtung ist die Verbindung zum REIKU-Wellrohr vibrationsfest, sowie eine sehr gute Ausreißfestigkeit in Kombination mit dem verstärkten Verschlussring ist gegeben. Abgedichtet wird zur Wellrohrseite mit IP67 gem. EN 60529.

Zur Anwendung kommt diese Verschraubung in einem sehr breiten Anwendungsgebiet, z.B. im Maschinen- und Schaltanlagenbau sowie in der Automatisierungstechnik.

*Reinforced 90° arched elbow with integrated seal, male plastic thread, IP67 on tube.*

*Line of goods: **VPBRB/G***

*They are also available with an additional washer on thread-side. Line of goods: **VPBVB/G***

*VPBRB/G-Connectors in **both** designs are manufactured from high-grade Polyamide 6, which is self-extinguishing and free of halogen, phosphor and cadmium.*

*The reinforced connectors consist of an extremely shock resistant body. The assembly with our conduits, no matter if Fine, Broad or Middle Profile is working without the help of any tooling. For disassembly no tooling is needed as well.*

*Because of the integrated seal, the connection between connector and conduit is vibration-proof. In combination with the strengthened locking ring a very good pull out strength is achieved.*

*Connector and Conduit are sealed with IP 67 acc. to EN 60529.*

*The connector is used in a wide range of applications, e.g. machine tool- and switch gear industry or in automation.*

Temperaturbereich : -40°C...+105°C  
Kurzzeitig : +150°C

Dichtheit : IP67

Systemzubehör : REIKU-Wellrohre F,G,M-Profile

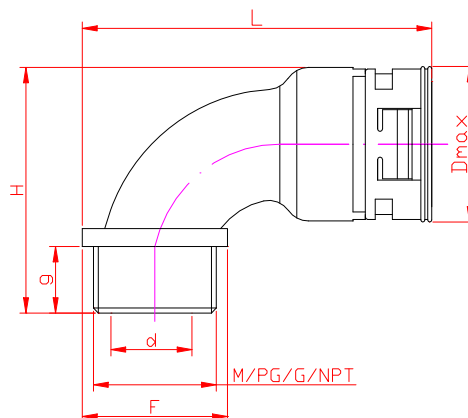
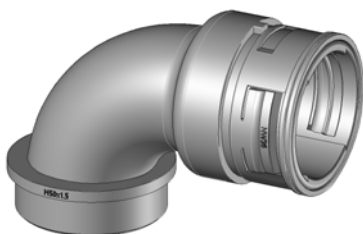
Farbe : schwarz / grau

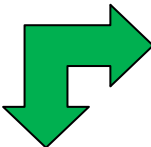
Temperature range : -40°C...+105°C  
Short-term : +150°C

Ingress protection : IP67

System accessories : REIKU-Tubings F,G,M-Profile

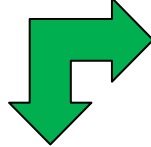
Colour : black / grey





VP Polyamid, mehrteilig  
B 90°-Bogenwinkel  
R rrohrseitige Dichtung  
V Dichtungssatz (IP67)  
B Schwarz  
G grau  
10 Nennweite  
M metrisches Gewinde  
P PG Gewinde  
G Gasgewinde  
N NPT Gewinde  
16 Gewindegröße

**VP B R B - 10 M 16**



VP polyamide, multi-components  
B 90° arched elbow  
R with seal on tube  
V with seal set (IP67)  
B black  
G grey  
10 nominal width  
M metric thread  
P PG thread  
G Gas thread  
N NPT thread  
16 thread size

**VP B R B - 10 M 16**

REIKU GmbH D-51674 Wiehl-Bomig

Tel.: +49(0)2261-7001-0  
Fax: +49(0)2261-7001-24

E-Mail: [sales@reiku.de](mailto:sales@reiku.de)  
Home page: [www.reiku.net](http://www.reiku.net)



## Verstärkter 90°-Bogenwinkel, Kunststoffaußengewinde Reinforced 90° arched elbow, male plastic thread



### VPBRG / VPBRB, metrisch metric

Bestell-Nr. Article no grau grey	schwarz black	Für for NW	M	d	g	Dmax	L	H	F	kg/100 St. pcs	(VE) St. (PU) pcs.
VPBRG-10M16	VPBRB-10M16	10	16 x 1,5	9,9	11,0	21,1	56,0	37,6	20,0	0,73	50
VPBRG-10M20	VPBRB-10M20	10	20 x 1,5	9,9	11,0	21,1	59,3	37,6	26,5	0,79	50
VPBRG-12M16	VPBRB-12M16	12	16 x 1,5	8,7	11,0	24,3	59,3	41,0	24,5	1,33	50
VPBRG-12M20	VPBRB-12M20	12	20 x 1,5	12,0	11,0	24,3	59,3	41,0	24,5	1,06	50
VPBRG-17M20	VPBRB-17M20	17	20 x 1,5	14,7	13,0	30,4	68,5	48,2	24,5	1,72	50
VPBRG-17M25	VPBRB-17M25	17	25 x 1,5	16,7	13,5	30,4	71,0	48,2	29,5	1,73	50
VPBRG-23M25	VPBRB-23M25	23	25 x 1,5	20,1	14,0	40,0	87,8	59,0	35,0	3,38	30
VPBRG-23M32	VPBRB-23M32	23	32 x 1,5	22,1	14,0	40,0	88,1	59,0	35,5	2,66	30
VPBRG-29M32	VPBRB-29M32	29	32 x 1,5	25,7	14,0	46,0	98,0	66,0	43,0	4,98	30
VPBRG-29M40	VPBRB-29M40	29	40 x 1,5	28,6	14,0	46,0	99,0	66,0	45,0	4,56	30
VPBRG-36M40	VPBRB-36M40	36	40 x 1,5	28,3	14,0	56,0	110,4	78,0	49,5	10,46	10
VPBRG-36M50	VPBRB-36M50	36	50 x 1,5	36,0	14,0	56,0	113,4	78,0	55,5	8,27	10
VPBRG-48M50	VPBRB-48M50	48	50 x 1,5	41,2	14,0	70,0	129,5	91,5	59,5	15,76	10
VPBRG-48M63	VPBRB-48M63	48	63 x 1,5	49,0	14,0	70,0	134,0	91,5	68,5	12,19	10

Armaturen für NW14 mit Adapter PAWAB-14/17 möglich.  
Connectors for NW14 available combined with PAWAB-14/17.

### VPBRG / VPBRB, PG

Bestell-Nr. Article no grau grey	schwarz black	Für for NW	PG	d	g	Dmax	L	H	F	kg/100 St. pcs	(VE) St. (PU) pcs.
VPBRG-10P09	VPBRB-10P09	10	09	10,0	11,0	21,1	56,0	37,6	20,0	0,88	50
VPBRG-10P11	VPBRB-10P11	10	11	9,9	11,0	21,1	57,3	37,6	22,5	0,92	50
VPBRG-10P13	VPBRB-10P13	10	13,5	9,9	11,0	21,1	58,3	37,6	24,5	0,96	50
VPBRG-12P11	VPBRB-12P11	12	11	12,0	11,0	24,3	58,5	41,0	23,0	1,20	50
VPBRG-12P13	VPBRB-12P13	12	13,5	12,0	11,0	24,3	59,3	41,0	24,5	1,27	50
VPBRG-17P13	VPBRB-17P13	17	13,5	14,7	13,0	30,4	69,8	48,2	27,0	2,00	50
VPBRG-17P16	VPBRB-17P16	17	16	16,7	13,0	30,4	70,0	48,2	27,5	2,00	50
VPBRG-23P21	VPBRB-23P21	23	21	22,3	14,0	40,0	87,8	59,0	35,0	3,10	30
VPBRG-29P29	VPBRB-29P29	29	29	28,8	14,0	46,0	98,3	66,0	43,5	4,60	30
VPBRG-36P36	VPBRB-36P36	36	36	36,2	14,0	56,0	112,6	78,0	54,0	8,40	10
VPBRG-48P48	VPBRB-48P48	48	48	49,3	14,0	70,0	132,8	91,5	65,0	12,30	10

Armaturen für NW14 mit Adapter PAWAB-14/17 möglich.  
Connectors for NW14 available combined with PAWAB-14/17.

### VPBRG / VPBRB, Gas

Bestell-Nr. Article no grau grey	schwarz black	Für for NW	G	d	g	Dmax	L	H	F	kg/100 St. pcs	(VE) St. (PU) pcs.
VPBRG-10G01	VPBRB-10G01	10	3/8"	9,9	11,0	21,1	56,0	37,6	20,0	0,48	50
VPBRG-12G01	VPBRB-12G01	12	3/8"	10,4	11,0	24,3	58,5	41,0	23,0	0,60	50
VPBRG-17G02	VPBRB-17G02	17	1/2"	14,7	13,0	30,4	69,8	48,2	27,0	1,10	50
VPBRG-23G03	VPBRB-23G03	23	3/4"	20,1	14,0	40,0	87,8	59,0	35,0	2,10	30
VPBRG-29G04	VPBRB-29G04	29	1"	25,5	14,0	46,0	98,0	66,0	43,0	2,70	30
VPBRG-36G05	VPBRB-36G05	36	1 1/4"	33,3	14,0	56,0	112,4	78,0	53,5	6,50	10
VPBRG-48G07	VPBRB-48G07	48	2"	49,3	14,0	70,0	132,8	91,5	65,0	8,40	10

Armaturen für NW14 mit Adapter PAWAB-14/17 möglich.  
Connectors for NW14 available combined with PAWAB-14/17.

REIKU GmbH D-51674 Wiehl-Bomig

Tel.: +49(0)2261-7001-0  
Fax: +49(0)2261-7001-24

E-Mail: sales@reiku.de  
Home page: www.reiku.net



**Verstärkter 90°-Bogenwinkel, Kunststoffaußengewinde**  
**Reinforced 90° arched elbow, male plastic thread**



**VPBRG / VPBRB, NPT UR auf Anfrage / UR on request**

Bestell-Nr. Article no grau grey	schwarz black	Für for NW	NPT	d	g	Dmax	L	H	F	kg/100 St. pcs	(VE) St. (PU) pcs.
VPBRG-12N02	VPBRB-12N02	12	1/2"	11,9	10,3	24,5	59,5	41,0	24,5	1,26	50
VPBRG-17N02	VPBRB-17N02	17	1/2"	14,0	12,0	30,4	70,0	48,0	27,0	1,97	50
VPBRG-23N04	VPBRB-23N04	23	3/4"	19,5	15,0	40,0	87,6	60,0	35,0	3,40	30
VPBRG-29N06	VPBRB-29N06	29	1"	25,0	14,0	46,0	97,0	65,0	42,5	4,95	30
VPBRG-36N07	VPBRB-36N07	36	1 1/4"	28,4	15,0	56,0	111,5	79,0	49,5	10,37	10

Armaturen für NW14 mit Adapter PAWAB-14/17 möglich.  
 Connectors for NW14 available combined with PAWAB-14/17.

**Anmerkung:**

Üblicher Verkauf mit integrierter Manschettendichtung, also Artikel-Serie: **VPBRB/G**. Für die zusätzliche Flachdichtung bestellen Sie bitte die Artikel-Serie: **VPBVB/G**.

**Note:**

Sale usually with integrated seals, line of goods: **VPBRB/G**. For the additional washer please order line of goods: **VPBVB/G**.

	VPBRB-10M16, VPBRB-10M20, VPBRB-12M16, VPBRB-12M20, VPBRB-17M20, VPBRB-17M25, VPBRB-23M25, VPBRB-23M32, VPBRB-29M32, VPBRB-29M40, VPBRB-36M40, VPBRB-36M50, VPBRB-48M50, VPBRB-48M63
	VPBRB-10P09, VPBRB-10P11, VPBRB-10P13, VPBRB-12P11, VPBRB-12P13, VPBRB-17P13, VPBRB-17P16, VPBRB-23P21, VPBRB-29P29, VPBRB-36P36, VPBRB-48P48

Eigenschaften	Properties	Einheit Unit	Wert Value	Prüfmethode Test
<b>Mechanische Eigenschaften</b> Zug-E-Modul Reißfestigkeit Kerbschlagfestigkeit	<b>Mechanical Properties</b> Stress-E-module Tensile strength Notched bar impact test	N/mm <sup>2</sup> N/mm <sup>2</sup> KJ/m <sup>2</sup>	1500 ... 2800 50 ... 85 6 ... 24	ISO 527 ISO 527 ISO 179/1eA
<b>Thermische Eigenschaften</b> Temperaturbereich Kurzzeitig	<b>Thermal Properties</b> Temperature range Short-term	°C °C	-40 ...+105 +150	UL1696
<b>Brandeigenschaften</b> Halogen- und phosphorfrei Flammklasse Glühdrahtprüfung Sauerstoffindex (LOI)	<b>Flame Properties</b> Free of halogen and phosphor Flame class Light emitting filament check Oxygen index (LOI)	- - °C %	Ja / Yes V2 960 >24	DIN 53474 UL94 EN 60695-2-10 ASTM D 2863
<b>Chemische Eigenschaften</b> Alkohol, Fette, Mineralöle, Dieselkraftstoffe, Benzin, Glykole, schwache Basen und Säuren	<b>Chemical Properties</b> Alcohol, grease, mineral oil, diesel oil, benzine, weather, Glycols, weak bases and acids		Sehr gut Very good	

RoHS konform gemäß Richtlinie 2002/95/WG. RoHS conform acc. to Directive 2002/95/WG.

Alle Angaben wurden nach bestem Wissen und Gewissen gemacht. REIKU übernimmt keinerlei Verantwortung für unsachgemäß angewendete Produkte und evtl. daraus entstehende Folgeschäden. Die Eignung des Produktes für eine spezifische Anwendung muss von dem Benutzer des Produktes selbst überprüft werden.

All technical information is without warranty. This information serves as a guideline only and is accurate to the best of our knowledge. REIKU accepts no responsibility of improper use of a particular product and the occurring damage. Suitability of product for special application must be checked and tested by the user him/herself.

<b>REIKU GmbH D-51674 Wiehl-Bomig</b>	<b>Tel.: +49(0)2261-7001-0</b> <b>Fax: +49(0)2261-7001-24</b>	<b>E-Mail: sales@reiku.de</b> <b>Home page: www.reiku.net</b>
---------------------------------------	--	--